



economie.gouv.fr

Le portail de l'Économie,
des Finances, de l'Action et
des Comptes publics



Accueil

Particuliers

Entreprises

Les ministres

Les ministères

Presse

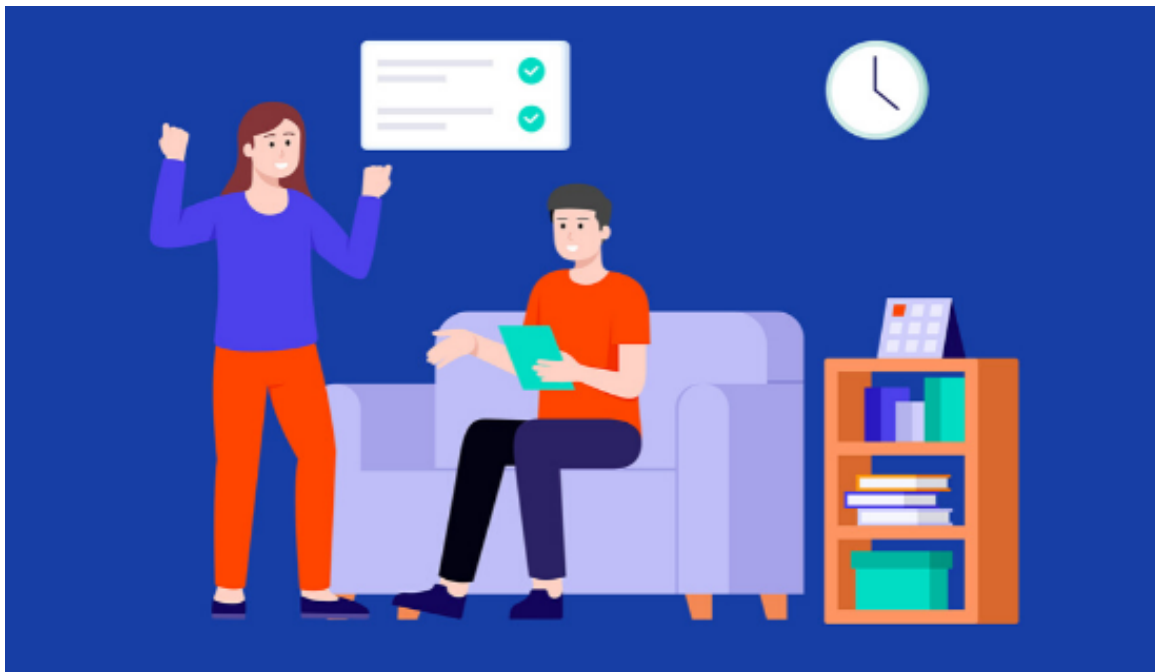


Accueil du portail ▶ **Lancement de la plateforme de mobilisation citoyenne « jeuxaider.gouv.fr »**

Lancement de la plateforme de mobilisation citoyenne « jeuxaider.gouv.fr »

25/03/2020

Face à la pénurie de forces vives des associations et pour garantir la continuité des activités vitales pour les plus précaires et rompre l'isolement des plus vulnérables, le Gouvernement initie le lancement de la plateforme de mobilisation citoyenne « jeuxaider.gouv.fr ». Destinée aux Français prêts à agir pour la solidarité nationale, la plateforme est une solution concrète, d'ores et déjà, opérationnelle.



© jeveuxaider.gouv.fr

Consultez la plateforme

jeveuxaider.gouv.fr

Ensemble

Emmanuel Macron, président de la République, le 12 mars 2020 :

“ *Jamais de telles épreuves ne se surmontent en solitaire. C’est au contraire en solidaires, en disant « nous » plutôt qu’en pensant « je » que nous relèverons cet immense défi.* ”

La plateforme de mobilisation citoyenne est un espace d’engagement ouvert à tous. En effet, la guerre sanitaire contre le Covid-19 est sans précédent et concerne toutes et tous.

L’impact du Covid-19 sur les associations

Les associations, fortement impactées par les restrictions de déplacements appliquées en France, peinent à poursuivre leur activité. Elles reposent, habituellement, sur une ressource bénévole âgée. Aussi, les associations subissent une pénurie de forces vives, car un tiers – voire la moitié – de leurs bénévoles sont âgés de plus de 70 ans, donc confinés. Ainsi, plusieurs points de distribution des banques alimentaires ou des Restos du cœur ont déjà dû fermer leurs portes faute de bénévoles.

Les missions

- ▶ **Aide alimentaire et d'urgence** : je distribue des produits de première nécessité comme des aliments et des produits d'hygiène ainsi que des repas aux plus démunis.
- ▶ **Garde exceptionnelle d'enfants** : j'aide à garder des enfants de soignants ou d'une structure de l'aide sociale à l'enfance.
- ▶ **Lien avec les personnes fragiles isolées** : je participe à maintenir le lien par téléphone, visio et mail, avec des personnes fragiles isolées : personnes âgées, malades ou en situation de handicap.
- ▶ **Solidarité de proximité** : je fais les courses de produits essentiels pour mes voisins les plus fragiles.

Votre structure a besoin de renforts

Publiez une offre de mission pour que des citoyens viennent vous prêter main forte, dans le respect des règles de sécurité.

Proposez des missions

Vous souhaitez vous engager au plus près de chez vous

Vous pouvez également choisir de contribuer à la lutte contre l'épidémie en menant des actions de solidarité dans votre immeuble ou dans votre rue.

Téléchargez le kit de solidarité de proximité
(PDF -)

Vous souhaitez rejoindre une structure qui a besoin d'aide

Aidez un soignant en première ligne vivant proche de chez vous en gardant son enfant, distribuez des produits alimentaires aux plus démunis, gardez le lien avec une personne isolée...

Trouvez une mission

Lire aussi

[Coronavirus COVID-19 : chefs d'entreprise, le ministère de l'Économie est à vos côtés](#) - 24/03/2020

[Coronavirus COVID-19 : informations, recommandations & mesures sanitaires](#) - 13/03/2020

Partager la page



Rubriques

[Accueil](#)
[Particuliers](#)
[Entreprises](#)
[Les ministres](#)
[Les ministères](#)

Actualités

[Vous êtes un particulier](#)
[Vous êtes une entreprise](#)
[L'actualité des ministres](#)
[Communiqués de presse](#)
[Événements](#)

Information sur le portail

[Contact](#)
[Plan du portail](#)
[Mentions légales](#)
[Politique de confidentialité](#)
[Accessibilité](#)
[Évaluez le portail](#)
[Répertoire des informations publiques](#)
[Documents opposables](#)

[Recrutement](#)

[Consultations
publiques](#)

[Documentation](#)

[data.economie.gouv.fr](#)

Nous suivre

